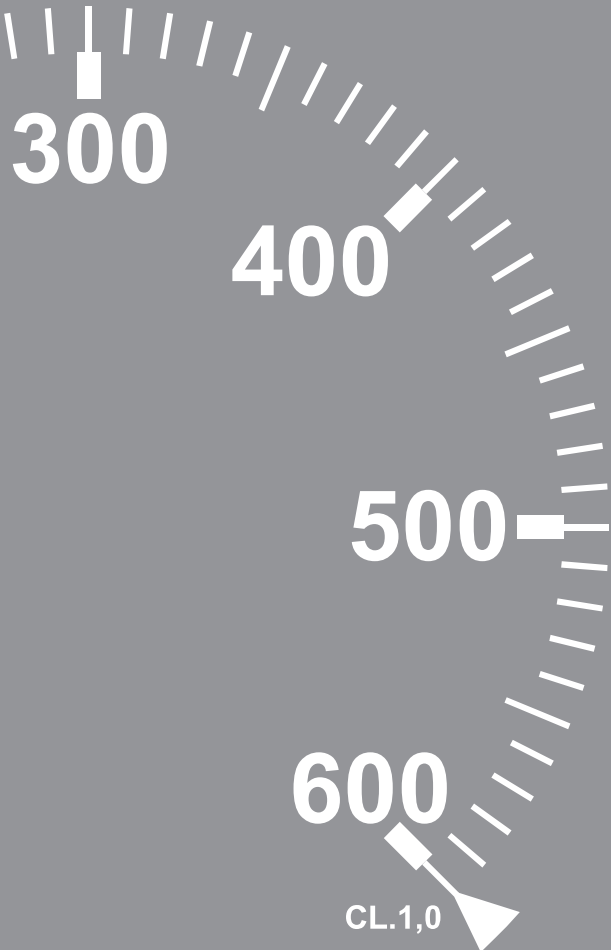


# MONEKS®

Basınç ve Sıcaklık Ölçerler...



## Fiyat Listesi



**Manometre****MONTAJ SIRASINDA  
DİKKAT EDİLECEK HUSUSLAR**

- Montajdan önce makineyi kapatınız.
- Montajdan önce ürünün nakliye sırasında zarar görmediğinden emin olun.
- Montaj talimatlarını dikkatlice okuyun ve uygulayın.
- Ürünün montaj sırasında darbe almamasına dikkat edin.

<p>Basınç ölçerler, kadranı dik gelecek şekilde montaj yapılmalıdır.</p> <p>Gliserin Dolgulu Tiplerde, montajdan sonra Vidalı Tip ise geytiniz. Plastik Tapayı Kesiniz</p>	<p>Uygun sızdırmazlık elemanı kullanınız</p>	<p>Titreşimli ortamlarda. Gliserin dolgulu basınç ölçerleri tercih ediniz.</p>
<p>“Oksijen” gazı ölçümünde yağdanlık işaretli manometreleri kullanınız.</p>	<p>Basınç ölçerleri sabunlu su ile temizleyin. Kimyasal maddeler bazı göstergelerde bulunan saydam tabakayı matlaştırabilir.</p>	<p>Basınç Ölçerleri amacınıza uygun seçiniz.</p> <p>El ile çevirmeyiniz.</p> <p>Söküp, takmak için anahtar kullanın.</p>
<p><b>Basınç ölçerler, sistemlerin emniyet elemanları değildir. Mevcut basıncın görsel olarak izlenmesini sağlar</b></p> <p><b>Kullanıcı tüm emniyet şartlarını sağlamla yükümlüdür.</b></p>	<p><b>Kullanıcı; Makina/Tesis imalatçıları gerekli bilgileri ve izlenebilirlik metodları konusunda uyararak yükümlüdür. Yedek parça olarak kullanıldığı takdirde tüm emniyet izlenebilirlik ve teknik yükümlülükleri uygulamadan kullanıcı sorumludur.</b></p>	<p><b>Basınç ölçerlerinizden maksimum şekilde yarar sağlamak için, makinenizi her çalıştırdığınızda göstergelerin Basınç veya Vakum değerini gösterip göstermediği kontrol edilmeli ve test için normal bir işlem haline gelmelidir.</b></p>

**MONEKS®** Marka ürünler Uluslararası Birimler Sisteminde (SI) tanımlanmış birimleri realize eden Ulusal Ölçüm Standartları İzlenebilirlik Belgelerine sahiptir.

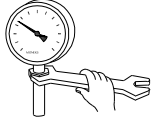
**Çevrim Tablosu**

	bar	Pa (N/m <sup>2</sup> )	Kg/cm <sup>2</sup>	mmH <sub>2</sub> O	mmHg (toor)	atm	psi	inH <sub>2</sub> O	inHg
bar	1	10 <sup>5</sup>	1,01972	11,01972.10 <sup>4</sup>	750,064	0,986923	14,5038	401,463	29,530
Pa (N/m <sup>2</sup> )	10 <sup>-5</sup>	1	1,01972.10 <sup>-5</sup>	1,01972	7,50064.10 <sup>-3</sup>	9,86923.10 <sup>-6</sup>	1,45038.10 <sup>-4</sup>	4,01463.10 <sup>-3</sup>	2,9530.10 <sup>-4</sup>
Kg/cm <sup>2</sup>	0,980665	9,80665.10 <sup>4</sup>	1	10 <sup>-4</sup>	735,562	0,967841	14,2234	393,701	28,9590
mmH <sub>2</sub> O	9,80665.10 <sup>-5</sup>	9,80665	10 <sup>-4</sup>	1	7,35562.10 <sup>-2</sup>	9,67841.10 <sup>-5</sup>	1,42234.10 <sup>-3</sup>	3,93701.10 <sup>-2</sup>	2,89590.10 <sup>-3</sup>
mmHg	1,33322.10 <sup>-3</sup>	133,322	1,35951.10 <sup>-3</sup>	13,5951	1	1,31575.10 <sup>-3</sup>	1,93369.10 <sup>-2</sup>	0,535240	3,93701.10 <sup>-2</sup>
atm	1,01325	1,01325.10 <sup>5</sup>	1,03323	1,03321.10 <sup>4</sup>	760	1	14,6959	406,782	29,9213
psi	6,89476.10 <sup>-2</sup>	6,89476.10 <sup>3</sup>	7,03037.10 <sup>-2</sup>	703,067	51,7146	6,80462.10 <sup>-2</sup>	1	27,68	2,03603
inH <sub>2</sub> O	2,49089.10 <sup>-3</sup>	249,089	2,54.10 <sup>-3</sup>	25,4	1,86832	2,45832.10 <sup>-3</sup>	3,61272.10 <sup>-2</sup>	1	7,35561.10 <sup>-2</sup>
inHg	3,38639.10 <sup>-2</sup>	3,38639.10 <sup>3</sup>	3,45316.10 <sup>-2</sup>	345,316	25,4	3,34210.10 <sup>-2</sup>	0,491152	13,5951	1

**Termometre****MONTAJ SIRASINDA  
DİKKAT EDİLECEK HUSUSLAR**

**MONEKS®** marka ürünler, Uluslararası birimler sisteminde tanımlanmış birimleri realize eden Ulusal Ölçüm Standartlarına ve EN 13190 'a uygun olarak üretilmektedir.

- Montajdan önce makinanızı kapatınız.
- Montajdan önce ürünün nakliye sırasında zarar görmediğinden emin olun.
- Montaj talimatlarını dikkatlice okuyun ve uygulayın.
- Ürünün montaj sırasında darbe almamasına dikkat edin.



Termovil bağlan tısından anahtar ile montaj yapın.



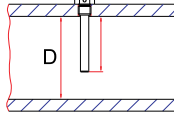
Max. sıcaklık değerini görebilmek için "Süpürge İbrelî" tipi tercih edin.



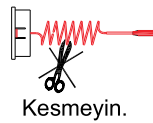
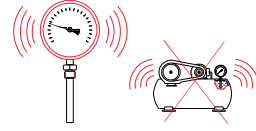
Elle montaj yapmayınız.

Sağlıklı ölçüm yapılabilmesi için aşağıdaki kurala uyulmalıdır.

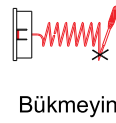
$$L = 2/3 \cdot D$$



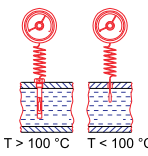
Bi-Metal Termometreler titreşimli ortamlarda kesinlikle kullanılmamalıdır.



Kesmeyin.



Bükmeyin



T > 100 °C T < 100 °C

Sıcaklık tüpleri basınca, akış hızına aşındırıcı ortamlara maruz kalırsa "Termovil" kullanınız.

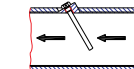
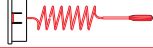
Alttan bağlantılı



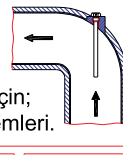
Arkadan bağlantılı



Pano bağlantılı




Termovil ( Kılıf ) için; ideal bağlantı yöntemleri.



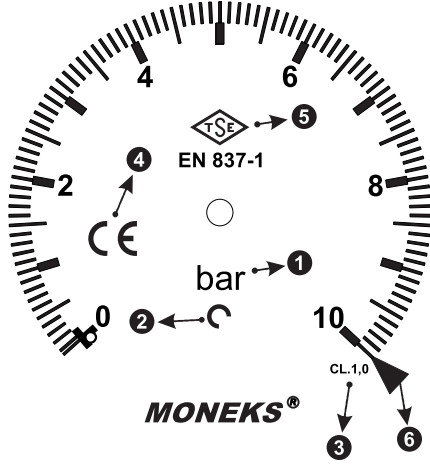
Kullanıcıyı ; Makina/Tesis imalatçıları gerekli teknik bilgilerle ve izlenebilirlik metodları konusunda uyarmakla yükümlüdür. Yedek parça olarak kullandığı takdirde tüm emniyet izlenebilirlik ve teknik yükümlülükleri uygulamadan kullanıcı sorumludur.



Sıcaklık ölçerlerinizden maksimum şekilde yarar sağlamak için, makinanız her çalıştığında göstergelerin sıcaklık değerini gösterip göstermediği kontrol edilmeli ve test için normal bir işlem haline gelmelidir.

 Sıcaklık ölçerler, sistemlerin emniyet elemanları değildir. Mevcut sıcaklığın görsel olarak izlenmesini sağlar.  
**Kullanıcı tüm emniyet şartlarını sağlamakla yükümlüdür.**

ÜRÜN KODLARI BİLGİ ŞEMASI

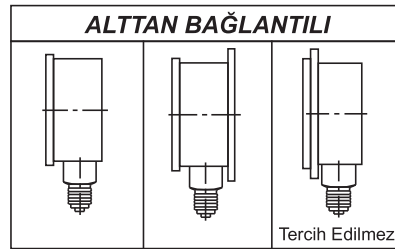
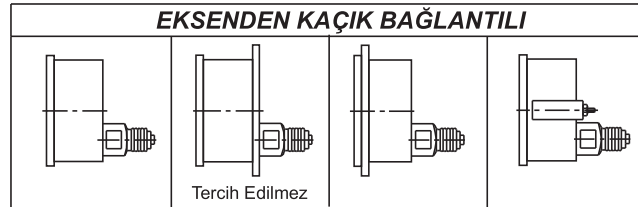
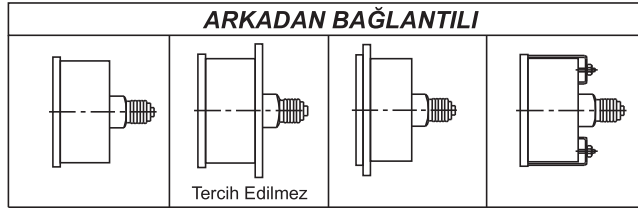


- 1) Ölçü Birimi
- 2) Basınç Sembolü
- 3) Hassasiyet Sınıfı
- 4) CE Sertifikası
- 5) Standart Numarası
- 6) Maksimum Kararlı Çalışma Basıncı

Basınç Sembolleri

	Dairesel Borulu Basınç Ölçer
	Helisel Burdon Borulu Basınç Ölçer
	Spiral Burdon Borulu Basınç Ölçer
	Kapsül Diyaframlı Basınç Ölçer
	Yatay Diyaframlı Basınç Ölçer

MONTAJ ŞEKİLLERİ



**AKIŞKAN SICAKLIKLARI ;**

Tip	Sıcaklık °C		Basınç (bar)
	Min.	Max.	
Kuru	- 20	+ 120	1000
Silikon Dolgulu	- 20	+ 120	1000
Gliserin Dolgulu	+ 10	+ 80	1000
Paslanmaz	- 20	+ 250	1000

## GENEL AMAÇLI BASINÇ ÖLÇERLER

**MONEKS®**

Manometre : 0-1..1.6..2.5..4..6..10..16..25..40..60..100..160..250..400..600 (bar/psi)  
 Vakummetre : -760/0 (mmHg)..-1/0..-1+3..-1+5..-1+9..-1+15..-1+24 (bar)  
 Hidrometre : 0-6..10..16..25..40..60..100 (mWs)

Ø40mm

CL.2,5



Alttan Bağlantılı

G 1/8"

Metal Gövde  
Akrilik Kapak  
Model Nr.0001.00

₺ 191

CE

EN 837-1

1 Kutu = 5 Adet



Arkadan Bağlantılı

G 1/8"

Metal Gövde  
Akrilik Kapak  
Model Nr.0001.03

₺ 186

Plastik Gövde  
Akrilik Kapak  
Model Nr.0001.01

₺ 178

Plastik Gövde  
Akrilik Kapak  
**Kirlilik Göstergesi**

₺ 170

1 Kutu = 5 Adet

-1...60 bar



Pano Tip Bağlantı

G 1/8"

Metal Gövde  
Paslanmaz Kapak  
Model Nr.0001.02

₺ 214

CE

EN 837-1

1 Kutu = 5 Adet



Alttan Bağlantılı

G 1/8"

Metal Gövde  
Akrilik Kapak  
Model Nr.0002.00

₺ 199

CE

EN 837-1

1 Kutu = 5 Adet



Arkadan Bağlantılı

G 1/8"

Metal Gövde  
Akrilik Kapak  
Model Nr.0002.03

₺ 195

Plastik Gövde  
Akrilik Kapak  
Model Nr.0002.01

₺ 186

1 Kutu = 5 Adet

100...400 bar



Pano Tip Bağlantı

G 1/8"

Metal Gövde  
Paslanmaz Kapak  
Model Nr.0002.02

₺ 223

CE

EN 837-1

1 Kutu = 5 Adet

Ø50mm

CL.2,5



Alttan Bağlantılı

G 1/4"

Metal Gövde  
Akrilik Kapak  
Model Nr.0010.00

₺ 166

Plastik Gövde  
Akrilik Kapak  
Model Nr.0010.03

₺ 159

CE

EN 837-1

1 Kutu = 10 Adet



Arkadan Bağlantılı

G 1/8"

Metal Gövde  
Akrilik Kapak  
Model Nr.0010.05

₺ 195

Plastik Gövde  
Akrilik Kapak  
Model Nr.0010.04

₺ 184

1 Kutu = 5 Adet

-1...60 bar



Pano Tip Bağlantı

G 1/8"

Metal Gövde  
Paslanmaz Kapak  
Model Nr.0010.02

₺ 220

CE

EN 837-1

1 Kutu = 5 Adet



Alttan Bağlantılı

G 1/4"

Metal Gövde  
Akrilik Kapak  
Model Nr.0653.00

₺ 175

Plastik Gövde  
Akrilik Kapak  
Model Nr.0653.03

₺ 170

CE

EN 837-1

1 Kutu = 10 Adet



Arkadan Bağlantılı

G 1/8"

Metal Gövde  
Akrilik Kapak  
Model Nr.0653.05

₺ 205

Plastik Gövde  
Akrilik Kapak  
Model Nr.0653.04

₺ 195

1 Kutu = 5 Adet

100...400 bar



Pano Tip Bağlantı

G 1/8"

Metal Gövde  
Paslanmaz Kapak  
Model Nr.0653.02

₺ 230

CE

EN 837-1

1 Kutu = 5 Adet

Trust in pressure measurement...

## GENEL AMAÇLI BASINÇ ÖLÇERLER

**MONEKS®**

Manometre : 0-1..1.6..2.5..4..6..10..16..25..40..60..100..160..250..400..600 (bar/psi)

Vakummetre : -760/0 (mmHg)..-1/0..-1+3..-1+5..-1+9..-1+15..-1+24 (bar)

Hidrometre : 0-6..10..16..25..40..60..100 (mWs)

Ø63mm

CL.2,5

G 1/4"



Alttan Bağlantılı

Metal Gövde  
Akrilik Kapak  
Model Nr.0063.01  
₺ 170

Plastik Gövde  
Akrilik Kapak  
Model Nr.0063.02  
₺ 164

Metal Gövde  
Metal Kapak  
Model Nr.  
₺ 205

CE

TSE

EN 837-1

1 Kutu = 10 Adet

-1...60 bar



Arkadan Bağlantılı

Metal Gövde  
Akrilik Kapak  
Model Nr.0067.00  
₺ 185

Plastik Gövde  
Akrilik Kapak  
Model Nr.0069.00  
₺ 174

Metal Gövde  
Metal Kapak  
Model Nr.  
₺ 228

CE

TSE

EN 837-1

1 Kutu = 5 Adet



Pano Tip Bağlantı

Metal Gövde  
Paslanmaz Kapak  
Model Nr.0067.01  
₺ 230

CE

TSE

EN 837-1



Alttan Bağlantılı

Metal Gövde  
Akrilik Kapak  
Model Nr.0650.01  
₺ 180

Plastik Gövde  
Akrilik Kapak  
Model Nr.0650.02  
₺ 174

Metal Gövde  
Metal Kapak  
Model Nr.0650.00  
₺ 215

CE

TSE

EN 837-1

1 Kutu = 10 Adet

100...600 bar



Arkadan Bağlantılı

Metal Gövde  
Akrilik Kapak  
Model Nr.0651.00  
₺ 195

Plastik Gövde  
Akrilik Kapak  
Model Nr.0651.02  
₺ 185

Metal Gövde  
Metal Kapak  
Model Nr.0650.06  
₺ 236

CE

TSE

EN 837-1

1 Kutu = 5 Adet



Pano Tip Bağlantı

Metal Gövde  
Paslanmaz Kapak  
Model Nr.0651.01  
₺ 240

CE

TSE

EN 837-1

1 Kutu = 5 Adet

## GENEL AMAÇLI BASINÇ ÖLÇERLER

Ø100mm

CL.2,5



Alttan Bağlantılı

Metal Gövde  
Akrilik Kapak  
Model Nr.0014.00  
₺ 280



Metal Gövde  
Metal Kapak  
Model Nr.0014.03  
₺ 370

CE

TSE

EN 837-1

1 Kutu = 5 Adet

-1...60 bar



Arkadan Bağlantılı

Metal Gövde  
Akrilik Kapak  
Model Nr.0014.05  
₺ 350



Metal Gövde  
Metal Kapak  
Model Nr.0014.04  
₺ 370

CE

TSE

EN 837-1

1 Kutu = 5 Adet



Alttan Bağlantılı

Metal Gövde  
Akrilik Kapak  
Model Nr.0660.02  
₺ 290



Metal Gövde  
Metal Kapak  
Model Nr.0660.00  
₺ 379

CE

TSE

EN 837-1

1 Kutu = 5 Adet

100...600 bar



Arkadan Bağlantılı

Metal Gövde  
Akrilik Kapak  
Model Nr.0660.03  
₺ 364



Metal Gövde  
Metal Kapak  
Model Nr.0660.01  
₺ 379

CE

TSE

EN 837-1

1 Kutu = 5 Adet



Alttan Bağlantılı

Hidrometre  
G 1/2"

Metal Gövde  
Metal Kapak  
Model Nr.0105.00  
₺ 329

Metal Gövde  
Akrilik Kapak  
Model Nr.0015.00  
₺ 299

CE

TSE

EN 837-1

1 Kutu = 5 Adet



Arkadan Bağlantılı

Hidrometre  
G 1/4"

Metal Gövde  
Metal Kapak  
Model Nr.0105.01  
₺ 370

CE

TSE

EN 837-1

Trust in pressure measurement...

## GENEL AMAÇLI GLİSERİNLİ BASINÇ ÖLÇERLER

# MONEKS®

Manometre : 0-1..1,6..2,5..4..6..10..16..25..40..60..100..160..250..400..600 (bar/psi)

Vakummetre : -760/0 (mmHg)..-1/0..-1+3..-1+5..-1+9..-1+15..-1+24 (bar)

Hidrometre : 0-6..10..16..25..40..60..100 (mWs)

Ø63mm

CL 2,5

G 1/4"



Alttan Bağlantılı

Model Nr.

Manometre : 0064.00

Vakummetre : 0650.03

Hidrometre : 0070.01

Paslanmaz Gövde  
Paslanmaz Kapak

₺ 265

CE

TSE

EN 837-1

1 Kutu = 5 Adet

-1...60 bar



Arkadan Bağlantılı

Model Nr.

Manometre : 0065.00

Vakummetre : 0650.04

Hidrometre : 0070.02

Paslanmaz Gövde  
Paslanmaz Kapak

₺ 328

CE

TSE

EN 837-1

1 Kutu = 5 Adet



Pano Tip Bağlantı

Model Nr.

Manometre : 0065.01

Vakummetre : 0650.05

Hidrometre : 0070.03

Paslanmaz Gövde  
Paslanmaz Kapak

₺ 380

CE

TSE

EN 837-1

1 Kutu = 5 Adet

Ø63mm

CL 2,5

G 1/4"



Alttan Bağlantılı

Model Nr.

Manometre : 0064.00

Paslanmaz Gövde  
Paslanmaz Kapak

₺ 275

CE

TSE

EN 837-1

1 Kutu = 5 Adet

100...600 bar



Arkadan Bağlantılı

Model Nr.

Manometre : 0065.00

Paslanmaz Gövde  
Paslanmaz Kapak

₺ 338

CE

TSE

EN 837-1

1 Kutu = 5 Adet



Pano Tip Bağlantı

Model Nr.

Manometre : 0065.01

Paslanmaz Gövde  
Paslanmaz Kapak

₺ 390

CE

TSE

EN 837-1

1 Kutu = 5 Adet

Ø100mm

CL 2,5

G 1/2"



Alttan Bağlantılı

Model Nr.

Manometre : 0103.00

Vakummetre : 0661.00

Hidrometre : 0071.01

Paslanmaz Gövde  
Paslanmaz Kapak

₺ 635

CE

TSE

EN 837-1

1 Kutu = 3 Adet

-1...60 bar



Arkadan Bağlantılı

Model Nr.

Manometre : 0103.01

Vakummetre : 0661.01

Hidrometre : 0071.02

Paslanmaz Gövde  
Paslanmaz Kapak

₺ 736

CE

TSE

EN 837-1

1 Kutu = 3 Adet



Pano Tip Bağlantı

Model Nr.

Manometre : 0103.02

Vakummetre : 0661.02

Hidrometre : 0071.03

Paslanmaz Gövde  
Paslanmaz Kapak

₺ 886

CE

TSE

EN 837-1

1 Kutu = 3 Adet

Ø100mm

CL 2,5

G 1/2"



Alttan Bağlantılı

Model Nr.

Manometre : 0103.00

Paslanmaz Gövde  
Paslanmaz Kapak

₺ 650

CE

TSE

EN 837-1

1 Kutu = 3 Adet

100...600 bar



Arkadan Bağlantılı

Model Nr.

Manometre : 0103.01

Paslanmaz Gövde  
Paslanmaz Kapak

₺ 751

CE

TSE

EN 837-1

1 Kutu = 3 Adet



Pano Tip Bağlantı

Model Nr.

Manometre : 0103.02

Paslanmaz Gövde  
Paslanmaz Kapak

₺ 898

CE

TSE

EN 837-1

1 Kutu = 3 Adet

Trust in pressure measurement...



## HASSAS BASINÇ ÖLÇERLER

# MONEKS®

Manometre : 0-1..1,6..2,5..4..6..10..16..25..40..60..100..160..250..400..600 (bar/psi)

Vakummetre : -760/0 (mmHg)..-1/0..-1+3..-1+5..-1+9..-1+15..-1+24 (bar)

Hidrometre : 0-6..10..16..25..40..60..100 (mWs)

Ø100mm

CL.1,0

G 1/2"



Altan Bağlantılı

Manometre : 0100.01  
Vakummetre : 0662.00  
Hidrometre : 0106.00

Bayonet Gövde  
Bayonet Kapak  
₺ 1.195

CE



1 Kutu = 1 Adet



Arkadan Bağlantılı

Manometre : 0100.02  
Vakummetre : 0662.01  
Hidrometre : 0106.01

Bayonet Gövde  
Bayonet Kapak  
₺ 1.341

CE



1 Kutu = 1 Adet



Pano Tip Bağlantı

Manometre : 0100.03  
Vakummetre : 0662.02  
Hidrometre : 0106.02

Bayonet Gövde  
Bayonet Kapak  
₺ 1.369

CE



1 Kutu = 1 Adet

Ø160mm

CL.1,0

G 1/2"



Altan Bağlantılı

Manometre : 0300.00  
Vakummetre : 0680.00  
Hidrometre : 0108.00

Bayonet Gövde  
Bayonet Kapak  
₺ 1.444

CE



1 Kutu = 1 Adet



Arkadan Bağlantılı

Manometre : 0300.01  
Vakummetre : 0680.01  
Hidrometre : 0108.01

Bayonet Gövde  
Bayonet Kapak  
₺ 1.496

CE



1 Kutu = 1 Adet



Pano Tip Bağlantı

Manometre : 0300.02  
Vakummetre : 0680.02  
Hidrometre : 0108.02

Bayonet Gövde  
Bayonet Kapak  
₺ 1.694

CE



1 Kutu = 1 Adet

## HASSAS ve GLİSERİNLİ BASINÇ ÖLÇERLER

Ø100mm

CL.1,6

G 1/2"



Altan Bağlantılı

Manometre : 0101.00  
Vakummetre : 0663.00  
Hidrometre : 0072.01

Paslanmaz Gövde  
Paslanmaz Kapak  
₺ 1.294

CE



1 Kutu = 1 Adet



Arkadan Bağlantılı

Manometre : 0101.00  
Vakummetre : 0663.01  
Hidrometre : 0072.02

Paslanmaz Gövde  
Paslanmaz Kapak  
₺ 1.396

CE



1 Kutu = 1 Adet



Pano Tip Bağlantı - Eksenden Kaçık

Manometre : 0101.02  
Vakummetre : 0663.02  
Hidrometre : 0072.03

Paslanmaz Gövde  
Paslanmaz Kapak  
₺ 1.618

CE



1 Kutu = 1 Adet

Ø160mm

CL.1,6

G 1/2"



Altan Bağlantılı

Manometre : 0301.00  
Vakummetre : 0681.00  
Hidrometre : 0073.01

Paslanmaz Gövde  
Paslanmaz Kapak  
₺ 1.744

CE



1 Kutu = 1 Adet



Arkadan Bağlantılı

Manometre : 0301.01  
Vakummetre : 0681.01  
Hidrometre : 0073.02

Paslanmaz Gövde  
Paslanmaz Kapak  
₺ 1.843

CE



1 Kutu = 1 Adet



Pano Tip Bağlantı

Manometre : 0301.02  
Vakummetre : 0681.02  
Hidrometre : 0073.03

Paslanmaz Gövde  
Paslanmaz Kapak  
₺ 2.266

CE



1 Kutu = 1 Adet

Trust in pressure measurement...

7



Manometre : 0-1..1,6..2,5..4..6..10..16..25..40..60..100..160..250..400..600 (bar/psi)  
 Vakummetre : -760/0 (mmHg)..-1/0..-1+3..-1+5..-1+9..-1+15..-1+24 (bar)  
 Hidrometre : 0-6..10..16..25..40..60..100 (mWs)

Ø100mm

CL.1,0

G 1/2"



**Altan Bağlantılı**

Komple Paslanmaz

Model Nr.  
 Manometre : 0101.03  
 Vakummetre : 0669.00  
 Hidrometre : 0074.01

₺ 1.618

CE

TSE  
 EN 837-1  
 1 Kutu = 1 Adet



**Arkadan Bağlantılı**

Komple Paslanmaz

Model Nr.  
 Manometre : 0101.04  
 Vakummetre : 0669.01  
 Hidrometre : 0074.02

₺ 1.814

CE

TSE  
 EN 837-1  
 1 Kutu = 1 Adet



**Pano Tip Bağlantı - Eksenden Kaçık**

Komple Paslanmaz

Model Nr.  
 Manometre : 0101.05  
 Vakummetre : 0669.02  
 Hidrometre : 0074.03

₺ 2.040

CE

TSE  
 EN 837-1  
 1 Kutu = 1 Adet

Ø160mm

CL.1,0

G 1/2"



**Altan Bağlantılı**

Komple Paslanmaz

Model Nr.  
 Manometre : 0304.00  
 Vakummetre : 0684.00  
 Hidrometre : 0075.01

₺ 2.093

CE

TSE  
 EN 837-1  
 1 Kutu = 1 Adet



**Arkadan Bağlantılı**

Komple Paslanmaz

Model Nr.  
 Manometre : 0304.01  
 Vakummetre : 0684.01  
 Hidrometre : 0075.02

₺ 2.310

CE

TSE  
 EN 837-1  
 1 Kutu = 1 Adet



**Pano Tip Bağlantı**

Komple Paslanmaz

Model Nr.  
 Manometre : 0304.02  
 Vakummetre : 0684.02  
 Hidrometre : 0075.03

₺ 2.513

CE

TSE  
 EN 837-1  
 1 Kutu = 1 Adet

**MANOMETRE MUSLUKLARI VE AKSESUARLAR**



Pmax 64 Bar G1/2

Manometre Musluğu

₺ 646

CE

TSE  
 EN 837-1  
 1 Kutu = 2 Adet



2,5...40 Bar

316 Komple Paslanmaz Diyafram

Lütfen fiyat isteyiniz...

CE

TSE  
 EN 837-1  
 1 Kutu = 1 Adet

## KOMPLE PASLANMAZ ve GLİSERİNLİ HASSAS BASINÇ ÖLÇERLER

# MONEKS

Manometre : 0-1..1,6..2,5..4..6..10..16..25..40..60..100..160..250..400..600 (bar/psi)

Vakummetre : -760/0 (mmHg)..-1/0..-1+3..-1+5..-1+9..-1+15..-1+24 (bar)

Hidrometre : 0-6..10..16..25..40..60..100 (mWs)

Ø100mm

CL.1,6

G 1/2"



Alttan Bağlantılı

Komple Paslanmaz

CE

Model Nr.

Manometre : 0101.06

₺ 1.733

Vakummetre : 0669.00

Hidrometre : 0076.01

EN 837-1  
1 Kutu = 1 Adet



Arkadan Bağlantılı

Komple Paslanmaz

CE

Model Nr.

Manometre : 0101.04

₺ 1.890

Vakummetre : 0669.01

Hidrometre : 0076.02

EN 837-1  
1 Kutu = 1 Adet



Pano Tip Bağlantı

Komple Paslanmaz

CE

Model Nr.

Manometre : 0101.07

₺ 2.166

Vakummetre : 0669.02

Hidrometre : 0076.03

EN 837-1  
1 Kutu = 1 Adet

Ø160mm

CL.1,6

G 1/2"



Alttan Bağlantılı

Komple Paslanmaz

CE

Model Nr.

Manometre : 0304.00

₺ 2.310

Vakummetre : 0684.00

Hidrometre : 0077.01

EN 837-1  
1 Kutu = 1 Adet



Arkadan Bağlantılı

Komple Paslanmaz

CE

Model Nr.

Manometre : 0304.01

₺ 2.513

Vakummetre : 0684.01

Hidrometre : 0077.02

EN 837-1  
1 Kutu = 1 Adet



Pano Tip Bağlantı

Komple Paslanmaz

CE

Model Nr.

Manometre : 0304.02

₺ 2.766

Vakummetre : 0684.02

Hidrometre : 0077.03

EN 837-1  
1 Kutu = 1 Adet

## KAPSÜL DİYAFRAMLİ BASINÇ ÖLÇERLER

Manometre : 0-60..100..160..250..400..600 (mbar)

Ø63mm

CL.1,6

G 1/4"



Alttan Bağlantılı

Metal Gövde  
Akrilik Kapak

CE

Model Nr.

Manometre : 0420.01

₺663

EN 837-3  
1 Kutu = 1 Adet



Arkadan Bağlantılı

Metal Gövde  
Akrilik Kapak

CE

Model Nr.

Manometre : 0420.02

Lütfen fiyat isteyiniz...

EN 837-3  
1 Kutu = 1 Adet

Ø100mm

CL.1,6

G 1/2"



Alttan Bağlantılı

Bayonet Gövde  
Bayonet Kapak

CE

Model Nr.

Manometre : 0421.01

Lütfen fiyat isteyiniz...

EN 837-3  
1 Kutu = 1 Adet



Arkadan Bağlantılı

Bayonet Gövde  
Bayonet Kapak

CE

Model Nr.

Manometre : 0421.02

Lütfen fiyat isteyiniz...

EN 837-3  
1 Kutu = 1 Adet

Trust in pressure measurement...

09

## TEK KONTAKLI HASSAS BASINÇ ÖLÇERLER

# MONEKS®

Manometre : 0-1..1,6..2,5..4..6..10..16..25..40..60..100..160..250..400..600 (bar/psi)

Vakummetre : -760/0 (mmHg)..-1/0..-1+3..-1+5..-1+9..-1+15..-1+24 (bar)

Hidrometre : 0-6..10..16..25..40..60..100 (mWs)

Ø100mm

CL.1,6

G 1/2"

NC  
NA



Altan Bağlantılı

Model Nr.

Manometre : 0102.00

Vakummetre : 0665.00

Bayonet Gövde  
Bayonet Kapak

₺ 3.580

CE



EN 837-1

1 Kutu = 1 Adet



Arkadan Bağlantılı

Model Nr.

Manometre : 0102.01

Vakummetre : 0665.01

Bayonet Gövde  
Bayonet Kapak

₺ 3.696

CE



EN 837-1

1 Kutu = 1 Adet



Pano Tip Bağlantı

Model Nr.

Manometre : 0102.02

Vakummetre : 0665.02

Bayonet Gövde  
Bayonet Kapak

₺ 3.956

CE



EN 837-1

1 Kutu = 1 Adet

Ø160mm

CL.1,6

G 1/2"

NC  
NA



Altan Bağlantılı

Model Nr.

Manometre : 0302.00

Vakummetre : 0685.00

Bayonet Gövde  
Bayonet Kapak

₺ 4.534

CE



EN 837-1

1 Kutu = 1 Adet



Arkadan Bağlantılı

Model Nr.

Manometre : 0302.01

Vakummetre : 0685.01

Bayonet Gövde  
Bayonet Kapak

₺ 4.735

CE



EN 837-1

1 Kutu = 1 Adet



Pano Tip Bağlantı

Model Nr.

Manometre : 0302.02

Vakummetre : 0685.02

Bayonet Gövde  
Bayonet Kapak

₺ 4.966

CE



EN 837-1

1 Kutu = 1 Adet

## ÇİFT KONTAKLI HASSAS BASINÇ ÖLÇERLER

Ø100mm

CL.1,6

G 1/2"

NCNA  
NANC  
NANA  
NCNC



Altan Bağlantılı

Model Nr.

Manometre : 0104.00

Vakummetre : 0666.00

Bayonet Gövde  
Bayonet Kapak

₺ 4.678

CE



EN 837-1

1 Kutu = 1 Adet



Arkadan Bağlantılı

Model Nr.

Manometre : 0104.01

Vakummetre : 0666.01

Bayonet Gövde  
Bayonet Kapak

₺ 4.823

CE



EN 837-1

1 Kutu = 1 Adet



Pano Tip Bağlantı

Model Nr.

Manometre : 0104.02

Vakummetre : 0666.02

Bayonet Gövde  
Bayonet Kapak

₺ 5.054

CE



EN 837-1

1 Kutu = 1 Adet

Ø160mm

CL.1,6

G 1/2"

NCNA  
NANC  
NANA  
NCNC



Altan Bağlantılı

Model Nr.

Manometre : 0303.00

Vakummetre : 0686.00

Bayonet Gövde  
Bayonet Kapak

₺ 5.343

CE



EN 837-1

1 Kutu = 1 Adet



Arkadan Bağlantılı

Model Nr.

Manometre : 0303.01

Vakummetre : 0686.01

Bayonet Gövde  
Bayonet Kapak

₺ 5.544

CE



EN 837-1

1 Kutu = 1 Adet



Pano Tip Bağlantı

Model Nr.

Manometre : 0303.02

Vakummetre : 0686.02

Bayonet Gövde  
Bayonet Kapak

₺ 5.746

CE



EN 837-1

1 Kutu = 1 Adet

Trust in pressure measurement...

## DİYAFRAM AYIRICILI BASINÇ ÖLÇERLER

**MONEKS®**

Manometre : 0-1..1,6..2,5..4..6..10..16..25..40..60..100..160..250..400..600 (bar/psi)  
Vakummetre : -760/0 (mmHg)..-1/0..-1+3..-1+5..-1+9..-1+15..-1+24 (bar)  
Hidrometre : 0-6..10..16..25..40..60..100 (mWs)

Ø100mm

CL.1,6

G 1/2"



Alttan Bağlantılı

Bayonet Gövde  
Bayonet Kapak  
Diyafram Grubu Paslanmaz  
Model Nr. : 0102.00

Lütfen fiyat isteyiniz...



Komple Paslanmaz  
Model Nr. : 0502.00

CE

TSE  
EN 837-1

1 Kutu = 1 Adet

Lütfen fiyat isteyiniz...

Ø160mm

CL.1,6

G 1/2"



Alttan Bağlantılı

Bayonet Gövde  
Bayonet Kapak  
Diyafram Grubu Paslanmaz  
Model Nr. : 0504.00

Lütfen fiyat isteyiniz...



Komple Paslanmaz  
Model Nr. : 0504.01

CE

TSE  
EN 837-1

1 Kutu = 1 Adet

Lütfen fiyat isteyiniz...

## DİYAFRAM AYIRICILI ve GLİSERİNLİ BASINÇ ÖLÇERLER

Ø100mm

CL.1,6

G 1/2"



Alttan Bağlantılı

Bayonet Gövde  
Bayonet Kapak  
Komple Paslanmaz  
Model Nr. : 0504.01

Lütfen fiyat isteyiniz...



Komple Paslanmaz  
Model Nr. :

CE

TSE  
EN 837-1

1 Kutu = 1 Adet

Lütfen fiyat isteyiniz...

Ø160mm

CL.1,6

G 1/2"



Alttan Bağlantılı

Bayonet Gövde  
Bayonet Kapak  
Komple Paslanmaz  
Model Nr. : 0504.02

Lütfen fiyat isteyiniz...



Komple Paslanmaz  
Model Nr. :

CE

TSE  
EN 837-1

1 Kutu = 1 Adet

Lütfen fiyat isteyiniz...

## MAX. DEĞER GÖSTERGELİ BASINÇ ÖLÇERLER

Ø100mm

CL.1,6

G 1/2"



Alttan Bağlantılı  
Süpürme İbrelİ

Bayonet Gövde  
Bayonet Kapak  
Model Nr. : 0100.05

Lütfen fiyat isteyiniz...

CE

TSE  
EN 837-1

1 Kutu = 1 Adet

## AMONYAK MANOMETRELERİ

Ø100mm

CL.1,6

G 1/2"



Alttan Bağlantılı  
Kuru Tip Amonyak  
Göstergesi

Model Nr. : 0100.20

₺ 1.630

CE

TSE  
EN 837-1

1 Kutu = 1 Adet



Alttan Bağlantılı  
Gliserinli Amonyak  
Göstergesi

Model Nr. : 0101.20

₺ 1.675

CE

TSE  
EN 837-1

1 Kutu = 1 Adet

Trust in pressure measurement...

Skala Aralığı «Ø65 hariç» : -30+60 .. 0-120 .. 0-160 .. 0-300 .. 0-450 ( °C )

**Ø65mm**

CL.2.0

G 1/2"



**Arkadan Bağlantılı**  
Metal Gövde  
Paslanmaz Kapak  
Model Nr. : 0801.00

**Dalma Boyu Fiyat (₺)**

5 cm	183
10 cm	213
15 cm	260
20 cm	311
25 cm	356

Skala Aralığı : 0-120.. 0-160 ( °C )

Skala Aralığı : -30+60..0-120..160..300..450 ( °C )

Skala Aralığı : -30+60..0-120..160..300..450 ( °C )

Skala Aralığı : -30+60..0-120..160..300..450 ( °C )

Skala Aralığı : -30+60..0-120..160..300..450 ( °C )

CE

TS E

EN 837-1

1 Kutu = 1 Adet

**Ø100mm**

CL.2.0

G 1/2"



**Arkadan Bağlantılı**  
Metal Gövde  
Paslanmaz Kapak  
Model Nr. : 0810.00

**Dalma Boyu Fiyat (₺)**

10 cm / (4 Ad.)	271
15 cm / (2 Ad.)	320
20 cm / (2 Ad.)	375
25 cm / (2 Ad.)	418
30 cm / (1 Ad.)	474
40 cm / (1 Ad.)	568
50 cm / (1 Ad.)	666
70 cm / (1 Ad.)	866
100 cm / (1 Ad.)	1.155

CE

TS E

EN 13190

1 Kutu = 1 Adet



**Alttan Bağlantılı**  
Bayonet Gövde  
Bayonet Kapak  
Model Nr. : 0810.00

**Dalma Boyu Fiyat (₺)**

10 cm / (4 Ad.)	383
15 cm / (4 Ad.)	463
20 cm / (2 Ad.)	504
25 cm / (2 Ad.)	555
30 cm / (1 Ad.)	609
40 cm / (1 Ad.)	706
50 cm / (1 Ad.)	799

CE

TS E

EN 13190

1 Kutu = 1 Adet

**Ø160mm**

CL.2.0

G 1/2"



**Alttan Bağlantılı**  
Bayonet Gövde  
Bayonet Kapak  
Model Nr. : -

**Dalma Boyu Fiyat (₺)**

10 cm / (1 Ad.)	919
15 cm / (1 Ad.)	966
20 cm / (1 Ad.)	1.023
25 cm / (1 Ad.)	1.069
30 cm / (1 Ad.)	1.116
40 cm / (1 Ad.)	1.213
50 cm / (1 Ad.)	1.313

CE

TS E

EN 13190

1 Kutu = 1 Adet



**Arkadan Bağlantılı**  
Bayonet Gövde  
Bayonet Kapak  
Model Nr. : -

**Dalma Boyu Fiyat (₺)**

10 cm / (1 Ad.)	763
15 cm / (1 Ad.)	814
20 cm / (1 Ad.)	866
25 cm / (1 Ad.)	919
30 cm / (1 Ad.)	966
40 cm / (1 Ad.)	1.066
50 cm / (1 Ad.)	1.166
70 cm / (1 Ad.)	1.358
100 cm / (1 Ad.)	1.658

CE

TS E

EN 13190

1 Kutu = 1 Adet

**GAZLI & Bİ-METAL & CİVALI SICALIKLIK ÖLÇERLER**

Plastik Gövde  
Model Nr. : 0700.01



1 Kutu = 4 Adet

1 mt. ( 0...+120 °C )

₺ 168

Plastik Gövde  
Model Nr. : 0701.01



1 Kutu = 9 Adet

1 mt. ( 0...4 bar-1/4" )

1 mt. ( 0...+120 °C ) ₺ 446

Plastik Gövde  
Model Nr. : 0820.01  
1 Kutu = 1 Adet



Sıcaklık Aralığı : -30...+60 °C

₺ 125

Alttan Bağlantılı  
Polyamid Gövde  
Model Nr. : 0825.01

G 1/2"



1 Kutu = 1 Adet

Dalma Boyu : 63mm

₺ 468

Dalma Boyu : 100mm

₺ 485





GAZBİR-GAZMER

## ÜRÜN KABUL BELGESİ

"GAZMER, GAZBİR in İktisadi İşletmesidir."

"Aşağıda belirtilen firma ve ürüne ait standart belgeleri, test muayene raporlar, kullanım kılavuzu, servis ve garanti belgeleri; GAZBİR Belgelendirme Komisyonu tarafından, Doğal Gaz Piyasası İç Tesisat Yönetmeliği 5. Madde ve ilgili diğer mevzuat kapsamında incelenmiş olup; ekli lisans bölgelerimizde belirlenen geçerlilik tarihi kapsamında kullanımına müsaade edilmiştir."

ÜRETİCİ/İTHALATCI FIRMA

: EKS MAKİNA VE YEDEK PARÇA SANAYİ VE TİCARET A.Ş.

ÜRÜN – MARKA- ÜRETİM YERİ

: Manometre– Moneks, Türkiye

İMALAT STANDARDI

: 97/23/EC Basınçlı Ekipmanlar Yönetmeliği

TS EN 837-1 : Basınç Ölçerler-Bölüm 1: Burdon Borulu Basınç Ölçerler-Boyutlar Ölçme Özellikler ve Deneyler

MODEL	BELGELENDİRME KURULUŞU	SERTİFİKA TARİHİ	GEÇERLİLİK TARİHİ	MODEL AÇILIMLARI / ÖZELLİKLER
KL:1,6	TÜRK STANDARTLARI ENSTİTÜSÜ	26.11.2008	26.11.2024	Tip: Kuru, Gliserinli, Çap: 63, 100, Bağlantı Tipi: Alttan, Arkadan, Pano, Kalite (Hassasiyet) Sınıfı: KL 1,6, Ölçü Birimi: bar, mbar, Ölçü Aralığı: 0-1000bar, 0-1000mbar, Mekanizma Malzemesi: pirinç, paslanmaz, Çalışma Sıcaklığı (OC): -40 +70
KL:2,5	TÜRK STANDARTLARI ENSTİTÜSÜ	26.11.2008	26.11.2024	Tip: Kuru, Gliserinli, Çap: 63, 100, Bağlantı Tipi: Alttan, Arkadan, Pano, Kalite (Hassasiyet) Sınıfı: KL 2,5, Ölçü Birimi: mm, Ölçü Aralığı: 0-1000bar, 0-1000 mbar, Mekanizma Malzemesi: pirinç, paslanmaz, Çalışma Sıcaklığı (OC): -40 +70



Yaşar ARSLAN  
BAŞKAN

"Bu belge kapsamındaki ürün, geçerlilik tarihine kadar kullanılabilir. Süre bitiminde, firma tarafından vize yenileme işlemi yapılmalıdır."

"Bu belge ilgili ürünlerin standartlar ve mevzuat açısından incelendiğini ve doğal gaz dağıtım sektöründe kullanım uygunluğunu belirtmekle beraber, ürün kalite belgesi hükmü taşımaz."





**TÜRK STANDARDLARI ENSTİTÜSÜ**  
**TÜRK STANDARDLARINA UYGUNLUK BELGESİ**  
**TURKISH STANDARDS INSTITUTION**  
**CERTIFICATE OF CONFORMITY TO TURKISH STANDARDS**

Markanın Tanımı Description of the Mark  
TSE veya/or  veya/or T S E

<b>BELGE NUMARASI</b> REFERENCE NUMBER OF LICENCE	032770-TSE-03/01
<b>BELGENİN İLK VERİLİŞ TARİHİ</b> DATE OF FIRST ISSUE OF LICENCE	26.11.2008
<b>BELGENİN SON GEÇERLİLİK TARİHİ</b> LICENCE VALID UNTIL	26.11.2024
<b>BELGE SAHİBİ KURULUŞUN ADI</b> NAME OF THE LICENCE HOLDER	EKS MAKİNA VE YEDEK PARÇA SANAYİ VE TİCARET A.Ş.
<b>BELGE SAHİBİ KURULUŞUN ADRESİ</b> ADDRESS OF THE LICENCE HOLDER	ORGANİZE SANAYİ BÖLGESİ GRİ CAD. NO:13 MERKEZ BURSA/TÜRKİYE
<b>ÜRETİM YERİ ADI</b> NAME OF THE MANUFACTURING PLACE	EKS MAKİNA VE YEDEK PARÇA SANAYİ VE TİCARET A.Ş.
<b>ÜRETİM YERİ ADRESİ</b> ADDRESS OF THE MANUFACTURING PLACE	ORGANİZE SANAYİ BÖLGESİ GRİ CAD. NO:13 MERKEZ BURSA / TÜRKİYE
<b>İPTAL EDİLEN BELGE NUMARASI (Varsa)</b> INDICATION OF SUPERSEDED LICENCE (if any)	14.31.16/TSE-11856
<b>TESCİLLİ TİCARİ MARKASI</b> REGISTERED TRADE MARK	MONEKS
<b>İLGİLİ TÜRK STANDARDI</b> RELATED TURKISH STANDARD	TS EN 837-3 / 23.12.1997
<b>BELGE KAPSAMI</b> SCOPE OF LICENCE	

DİYAFRAMLİ VE KAPSÜLLÜ MANOMETRELER  
-ÜRETİM ARALIĞI (ÇAP) :63-100-160 mm  
-ÖLÇÜM ARALIĞI (MİLİ BAR):1 mbar'dan 1000 mbar'a kadarki tüm basınçlarda  
-DOĞRULUK SINIFI CL :1.0, 1.6 ve 2.5  
-KORUMA SINIFI IP :IP 41

*e-imzalı/e-signed*

01.12.2023

Belgelendirme Merkezi Başkanı Adına  
ASU KORNOŞOR

TSE BURSA BELGELENDİRME MÜDÜRÜ

\*Bu belge, belgelendirilen ürünün, üretim yerinin Enstitümüzün belirlediği şartları karşıladığını da gösterir.

\*Bu belge, hiç bir suretle tahrif edilemez, kısmen veya okunmasını zorlaştıracak şekilde çoğaltılamaz, kazıntı ve silinti yapılamaz.

\*TSE BURSA BELGELENDİRME MÜDÜRLÜĞÜ \* Adres: Organize Sanayi Bölgesi Kırmızı Cad. No:6 16140 BURSA \* Telefon: 02242438000(5H)\* Faks: 02242438324

\*TSE BELGELENDİRME MERKEZ BAŞKANLIĞI; Adres: Necatibey Cad. No:112 06100 Bakanlıklar/ANKARA – Telefon: 0 312 416 64 81 / 416 64 27, Faks:0 312 416 66 17 E-posta :bmb@tse.org.tr , web : www.tse.org.tr





**TÜRK STANDARDLARI ENSTİTÜSÜ**  
**TÜRK STANDARDLARINA UYGUNLUK BELGESİ**  
**TURKISH STANDARDS INSTITUTION**  
**CERTIFICATE OF CONFORMITY TO TURKISH STANDARDS**

Markanın Tanımı Description of the Mark  
TSE veya/or  veya/or T S E

<b>BELGE NUMARASI</b> REFERENCE NUMBER OF LICENCE	032770-TSE-02/01
<b>BELGENİN İLK VERİLİŞ TARİHİ</b> DATE OF FIRST ISSUE OF LICENCE	15.10.2008
<b>BELGENİN SON GEÇERLİLİK TARİHİ</b> LICENCE VALID UNTIL	15.10.2024
<b>BELGE SAHİBİ KURULUŞUN ADI</b> NAME OF THE LICENCE HOLDER	EKS MAKİNA VE YEDEK PARÇA SANAYİ VE TİCARET A.Ş.
<b>BELGE SAHİBİ KURULUŞUN ADRESİ</b> ADDRESS OF THE LICENCE HOLDER	ORGANİZE SANAYİ BÖLGESİ GRİ CAD. NO:13 MERKEZ BURSA/TÜRKİYE
<b>ÜRETİM YERİ ADI</b> NAME OF THE MANUFACTURING PLACE	EKS MAKİNA VE YEDEK PARÇA SANAYİ VE TİCARET A.Ş.
<b>ÜRETİM YERİ ADRESİ</b> ADDRESS OF THE MANUFACTURING PLACE	ORGANİZE SANAYİ BÖLGESİ GRİ CAD. NO:13 MERKEZ BURSA / TÜRKİYE
<b>İPTAL EDİLEN BELGE NUMARASI (Varsa)</b> INDICATION OF SUPERSEDED LICENCE (if any)	14.31.16/TSE-11829
<b>TESCİLLİ TİCARİ MARKASI</b> REGISTERED TRADE MARK	MONEKS
<b>İLGİLİ TÜRK STANDARDI</b> RELATED TURKISH STANDARD	TS EN 837-1 / 21.10.1997
<b>BELGE KAPSAMI</b> SCOPE OF LICENCE	

BASINÇ ÖLÇERLER-BÖLÜM 1: BURDON BORULU BASINÇ ÖLÇERLER-BOYUTLAR, ÖLÇME, ÖZELLİKLER VE DENEYLER  
ANMA BOYUTU:40-50-63-100-160 mm  
BASINÇ ARALIĞI:(-0.6)-0, (-1)-0, (-1)-(+24) ve 0'DAN 1000 BAR'A KADARKİ TÜM BASINÇ ARALIKLARI  
DOĞRULUK SINIRLARI:1,1.6 ve 2.5  
KORUMA DERECEŚİ:IP 31 OLAN MONOMETRELER

*e-imzalı/e-signed*

12.10.2023

Belgelendirme Merkezi Başkanı Adına  
ASU KORNOŞOR

TSE BURSA BELGELENDİRME MÜDÜRÜ

\*Bu belge, belgelendirilen ürünün, üretim yerinin Enstitümüzün belirlediği şartları karşıladığını da gösterir.

\*Bu belge, hiç bir suretle tahrif edilemez, kısmen veya okunmasını zorlaştıracak şekilde çoğaltılamaz, kazıntı ve silinti yapılamaz.

\*TSE BURSA BELGELENDİRME MÜDÜRLÜĞÜ \* Adres: Organize Sanayi Bölgesi Kırmızı Cad. No:6 16140 BURSA \* Telefon: 02242438000(5H)\* Faks: 02242438324

\*TSE BELGELENDİRME MERKEZ BAŞKANLIĞI; Adres: Necatibey Cad. No:112 06100 Bakanlıklar/ANKARA – Telefon: 0 312 416 64 81 / 416 64 27, Faks:0 312 416 66 17 E-posta :bmb@tse.org.tr , web : www.tse.org.tr





**TÜRK STANDARDLARI ENSTİTÜSÜ**  
**TÜRK STANDARDLARINA UYGUNLUK BELGESİ**  
**TURKISH STANDARDS INSTITUTION**  
**CERTIFICATE OF CONFORMITY TO TURKISH STANDARDS**

Markanın Tanımı Description of the Mark  
**TSE** veya/or  veya/or **T S E**

<b>BELGE NUMARASI</b> REFERENCE NUMBER OF LICENCE	032770-TSE-01/02
<b>BELGENİN İLK VERİLİŞ TARİHİ</b> DATE OF FIRST ISSUE OF LICENCE	26.11.2008
<b>BELGENİN SON GEÇERLİLİK TARİHİ</b> LICENCE VALID UNTIL	26.11.2024
<b>BELGE SAHİBİ KURULUŞUN ADI</b> NAME OF THE LICENCE HOLDER	EKS MAKİNA VE YEDEK PARÇA SANAYİ VE TİCARET A.Ş.
<b>BELGE SAHİBİ KURULUŞUN ADRESİ</b> ADDRESS OF THE LICENCE HOLDER	ORGANİZE SANAYİ BÖLGESİ GRİ CAD. NO:13 MERKEZ BURSA/TÜRKİYE
<b>ÜRETİM YERİ ADI</b> NAME OF THE MANUFACTURING PLACE	EKS MAKİNA VE YEDEK PARÇA SANAYİ VE TİCARET A.Ş.
<b>ÜRETİM YERİ ADRESİ</b> ADDRESS OF THE MANUFACTURING PLACE	ORGANİZE SANAYİ BÖLGESİ GRİ CAD. NO:13 MERKEZ BURSA / TÜRKİYE
<b>İPTAL EDİLEN BELGE NUMARASI (Varsa)</b> INDICATION OF SUPERSEDED LICENCE (if any)	032770-TSE-01/01
<b>TESCİLLİ TİCARİ MARKASI</b> REGISTERED TRADE MARK	MONEKS
<b>İLGİLİ TÜRK STANDARDI</b> RELATED TURKISH STANDARD	TS EN 13190 / 29.06.2009
<b>BELGE KAPSAMI</b> SCOPE OF LICENCE	ANMA BÜYÜKLÜKLERİ 63-100-160MM, ANMA ARALIKLARI:-30-(+70), 0-120, 0-160, 0-300, 0-450 °C OLAN DOĞRULUK SINIFI 2, KADRANLI TERMOMETRELER.

*e-imzalı/e-signed*

01.12.2023

Belgelendirme Merkezi Başkanı Adına  
ASU KORNOŞOR

TSE BURSA BELGELENDİRME MÜDÜRÜ

\*Bu belge, belgelendirilen ürünün, üretim yerinin Enstitümüzün belirlediği şartları karşıladığını da gösterir.

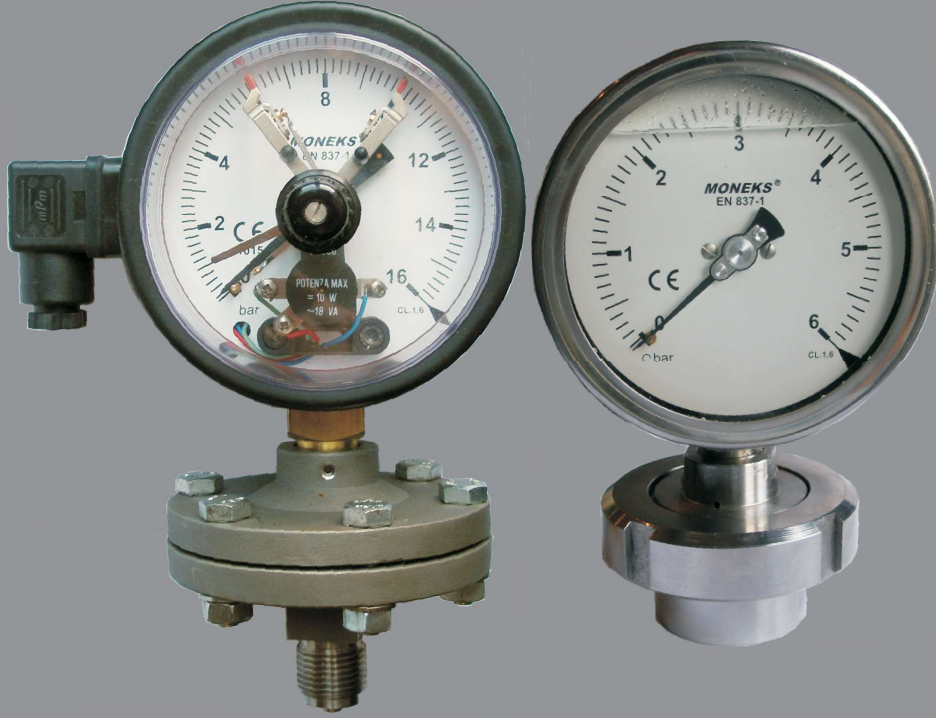
\*Bu belge, hiç bir suretle tahrif edilemez, kısmen veya okunmasını zorlaştıracak şekilde çoğaltılamaz, kazıntı ve silinti yapılamaz.

\*TSE BURSA BELGELENDİRME MÜDÜRLÜĞÜ \* Adres: Organize Sanayi Bölgesi Kırmızı Cad. No:6 16140 BURSA \* Telefon: 02242438000(5H)\* Faks: 02242438324

\*TSE BELGELENDİRME MERKEZ BAŞKANLIĞI; Adres: Necatibey Cad. No:112 06100 Bakanlıklar/ANKARA – Telefon: 0 312 416 64 81 / 416 64 27, Faks:0 312 416 66 17 E-posta :bmb@tse.org.tr , web : www.tse.org.tr



- Fiyatlarımıza K.D.V. dahil deęildir.
- Ödeme vadesi 60 (Altmış) gündür.
- Geç ödemelerde aylık %2 (iki) vade farkı uygulanır.
- Bu fiyat listesi Mart 2024 tarihinden itibaren geçerlidir.
- MONEKS** mamullerin ve fiyatların üzerinde her türlü deęişiklik yapma hakkını saklı tutar.



**MONEKS®**

**EKS MAKINA VE YEDEK PARÇA SAN. VE TIC. A.Ş.**

**FABRİKA : ORGANİZE SANAYİ BÖLGESİ GRI CAD.  
FACTORY NO:13 NİLÜFER / BURSA / TURKEY**

**TEL : +90 0.224 243 88 00**

**FAX : +90 0.224 243 88 04**

**e-mail : pazarlama@moneks.com.tr**

**web : www.moneks.com.tr**